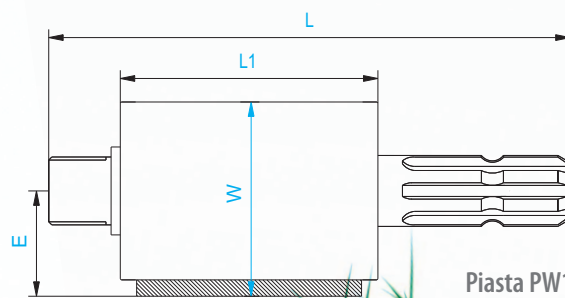
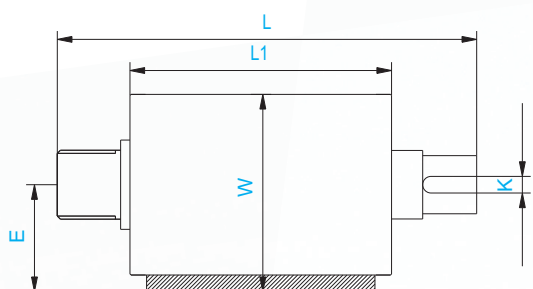
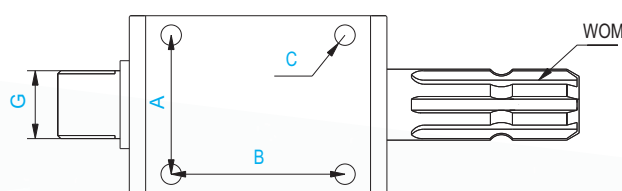
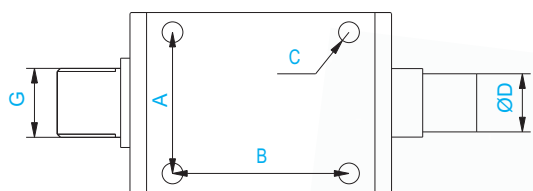
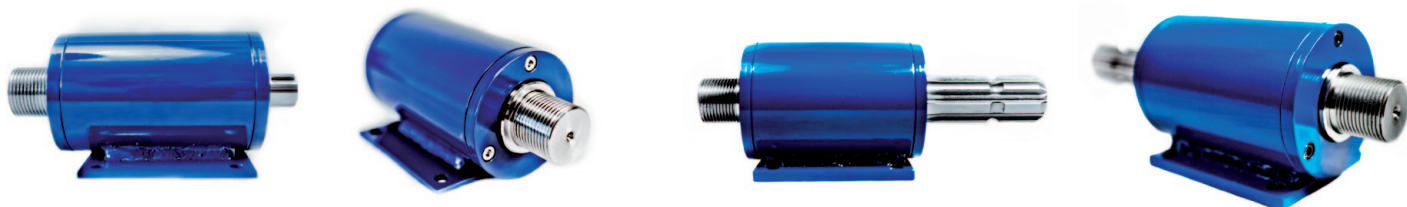


Piasta łuparki świdrowej (stożkowej)

Piasta z wbudowanymi dwoma łożyskami stożkowymi eliminującymi siły działające na wał w sposób osiowy i promieniowy.

Symbol	PK1	PK2	PW1
Średnica zewnętrzna obudowy [mm]	Ø77	Ø87	
Długość obudowy L1 [mm]	126	126	
Długość całkowita L [mm]	184	204	255
Wysokość piasty W [mm]	81	95	
Wysokość od podstawy do osi wałka E [mm]	42,5	51,5	
Rozstaw otworów mocujących AxB [mm]	50x80	68x85	
Średnica otworu mocującego C	8,5mm	M10	M10
Wał odbioru mocy D [mm]	Ø22	Ø28	WOM
Klin K [mm]	6	8	-
Wyjście pod świder G	G1"	G1"	G1" L
Kierunek obrotów	prawy	prawy	lewy
Waga [kg]	4,8	6,5	6,9
Materiał	stal gatunkowa 45C malowana proszkowo		
Gwarancja	1 rok		



Piasta PK1, PK2

Piasta PW1