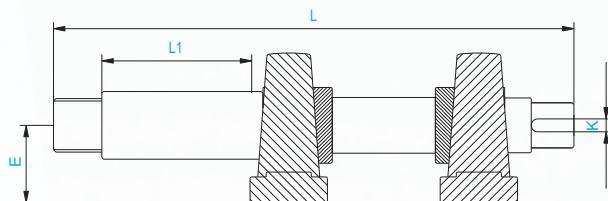
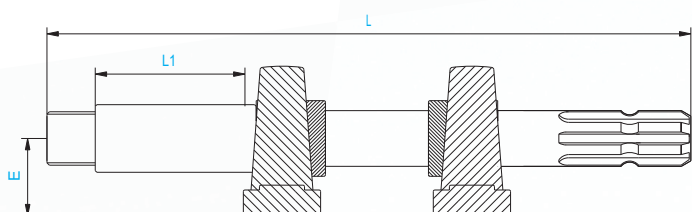
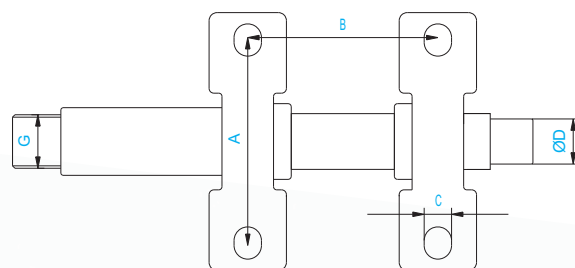
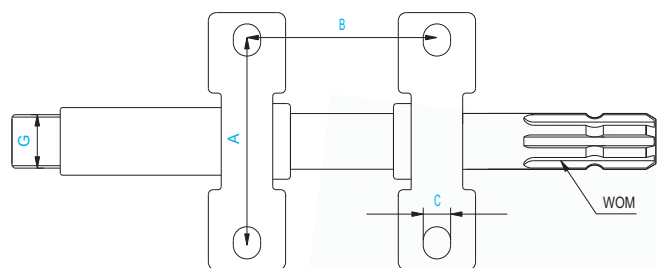


Zestaw części

Wał z dwoma łożyskami samonastawnymi w obudowie.

Symbol	ZK2	ZW2
Długość całkowita L [mm]	323	400
Rozstaw otworów mocujących AxB [mm]	125x118	125x118
Średnica otworów mocujących C [mm]	Ø17	Ø17
Wał odbioru mocy D [mm]	Ø28, klin 8mm	WOM
Długość robocza wałka L1 [mm]	100	
Klin K [mm]	8	
Wyjście pod świder G	G1"	G1"L
Wysokość od podstawy do osi wałka E [mm]	48	
Waga [kg]	5,1	5,8
Materiał	stal gatunkowa 45C	
Gwarancja	1 rok	



Zestaw części ZW2

Zestaw części ZK2